

南大沢キャンパス 生協食堂

低い段差があります。



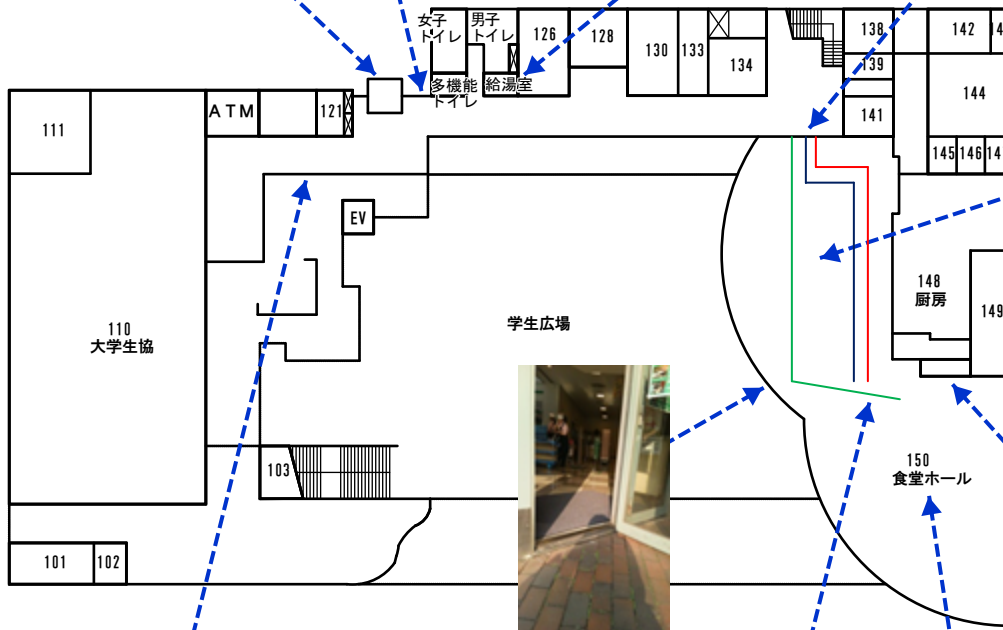
車椅子専用トイレがあります。



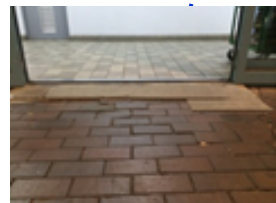
熱湯を注ぐことができます。



丼・カレー類は青いライン、麺類は緑のライン、その他は赤いラインに並びます。



入り口近くはイスが高くなっています。



低い段差があります。



出口専用ドアがあります。低い段差があります。



食後トレーはこちらで片付けます。ゴミ箱の上にお箸などを分別する箱があります。



麺コーナーの並ぶ場所は狭くなっています。



中央に調味料置き場と、水やお茶が汲める場所があります。車いすの場合手が届きにくいです。

注：2015年10月～12月の期間に調査しました。その後工事等により状況が変わっている場合があります。この資料をもとに事故等が起こっても責任は負いかねます。各自の責任でご使用ください。

【調査・資料提供】

- ・ダイバーシティ推進室 キャンパスバリアフリーマップ作成
- ・2014年度基礎ゼミ「バリアフリーを体感しよう」